

Présentation de l'interface

- 1 **Barre de navigation** – Accéder à la page d'accueil, au portail IAM
- 2 **Zone de recherche simple** – Entrer un ou des critère(s).
- 3 **Lien vers la recherche avancée** – Cliquer pour effectuer une recherche avancée
- 4 **Zone de résultats** – Affichage des résultats de la recherche.
- 5 **Zone de détails** – Affichage des détails de la personne.



- 6 **Outils** – Contient la vue imprimable de la personne et l'export Navig pour les utilisateurs des communes seulement.
- 7 **Aide** – Affichage de l'aide.

Recherche d'une personne

→ RECHERCHE SIMPLE

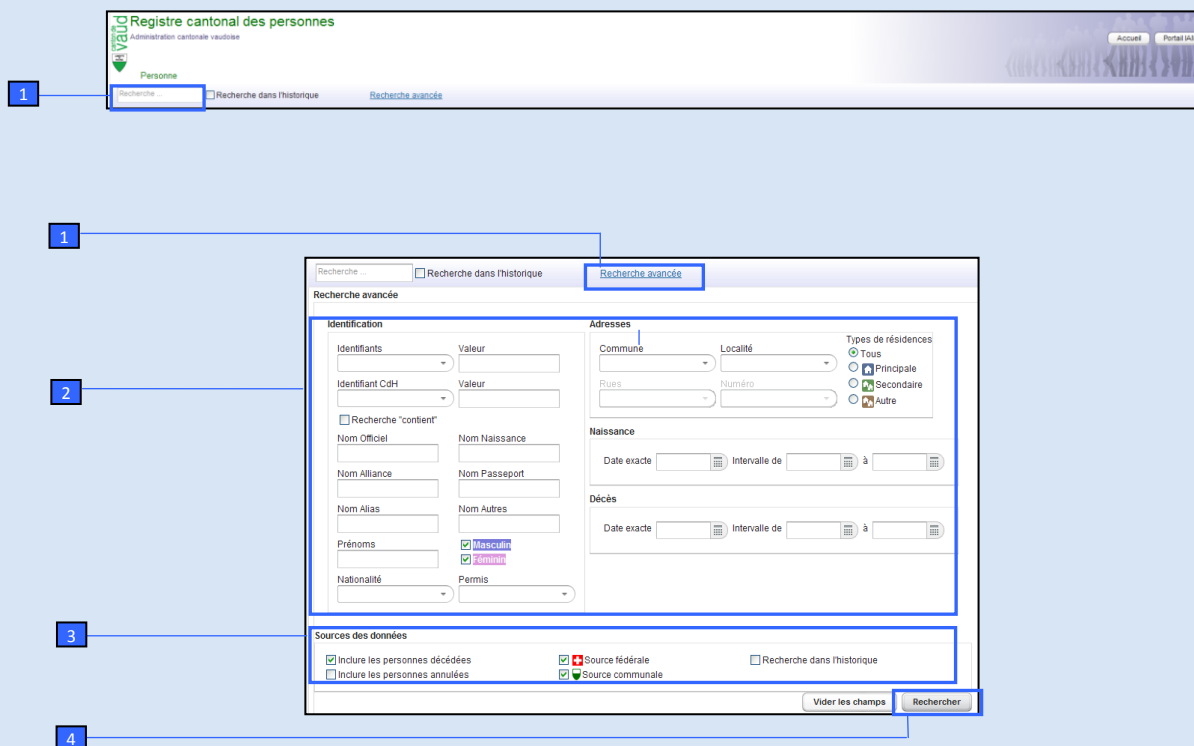
- 1 Taper un ou plusieurs **critères de recherche**.
La recherche se lance automatiquement. Si ce n'est pas le cas, appuyer sur la touche **Enter**.

*La recherche porte sur : nom, prénom, date de naissance (JJ.MM.AAAA, MM.AAAA, AAAA), NAVS13, sexe (f/m), commune de résidence. (recherche par adresse : voir recherche avancée)
En cochant la case **Rechercher dans l'historique**, la recherche est élargie aux données historisées.*

→ RECHERCHE AVANCÉE

- 1 Sélectionner la **Recherche avancée** en cliquant sur le lien vers la recherche avancée.
- 2 **Remplir les critères souhaités** pour affiner la recherche.
- 3 Choisir les **sources des données**.
- 4 Cliquer sur le bouton **Rechercher** pour lancer la recherche.

*Cocher la case **Recherche « contient »** permet d'effectuer une recherche en ne saisissant qu'une partie d'un critère de recherche (ex: entrer « pont » dans nom pourrait afficher « Ponte » et « Dupont »).*



Affichage des résultats

Une fois la recherche lancée, les résultats s'affichent dans la **Zone de résultats**

- 1 Il est possible de **trier les résultats** en cliquant sur l'entête de la colonne déterminante pour le tri.
- 2 Pour **exporter** les résultats dans un fichier **Excel** cliquer sur l'icône Export CSV.
- 3 Cliquer sur la personne désirée pour afficher ses **données personnelles**.

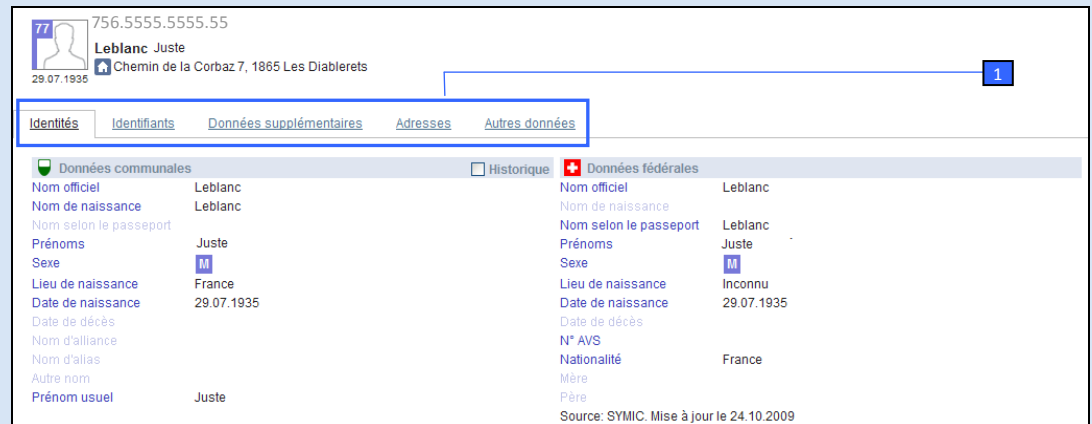


La liste de résultats n'affiche que les 100 premiers éléments à l'écran. Pour consulter l'intégralité des résultats, il faut exporter dans un fichier Excel (voir ci-dessus) ou affiner la recherche (voir Recherche avancée).

Visualisation des données

Après avoir cliqué sur la personne recherchée, les données personnelles de celle-ci s'affichent dans la zone de détails.

- 1 Les informations sont réparties en **5 sections** différentes. Cliquer sur l'**onglet** correspondant pour afficher son contenu :
 - **Identité** : données d'identité communales et fédérales.
 - **Identifiants** : identifiants numériques.
 - **Données supplémentaires** : état civil, nationalité, lieux d'origine, autorisation de séjour.
 - **Adresses** : adresse postale, résidence.
 - **Autres données** : composition ménage, appartenance religieuse, relations et filiations (selon LCH).



*L'affichage des données personnelles dépend des **droits d'accès de l'utilisateur** (ex : une commune n'a accès qu'aux données de base pour les habitants des autres communes).*



Les informations ainsi accessibles ne peuvent être utilisées que dans le cadre de l'activité prévue par la loi.

(art. 6 de la loi vaudoise d'application de la loi fédérale sur l'harmonisation des registres (LVLHR – RSV 431.02))